

AURELIE Gestion Commerciale
Mode d'emploi pour INTERFACAGE COMMANDO

1/ But :	2
2/ Paramétrage :	2
2.1/ Comment y aller ?	2
2.2/ Paramétrage de base :	2
2.3/ Correspondance familles COMMANDO / Aurélie :	4
3/ Utilisation de la synchronisation :	6
4/ Export des données depuis AURELIE vers COMMANDO :	6
5/ ANNEXES :	6
5.1/ Paramétrage automatique :	6
5.1.1/ Comment y aller ?	6
5.1.2/ Qu'est il créé ?	6
5.1.3/ Contrainte de création :	6
5.2/ Répertoire des données du logiciel COMMANDO :	8
5.3/ Remontée d'informations vers COMMANDO :	9

1/ But :

Le but de cet interface est de synchroniser les données du logiciel COMMANDO fourni par la Société INNELEC et le logiciel AURELIE. Cette synchronisation pourra être effectuée dans les deux sens (descente ou/et remontée d'informations) mais seulement avec l'accord des deux parties (client et INNELEC)

2/ Paramétrage :

2.1/ Comment y aller ?

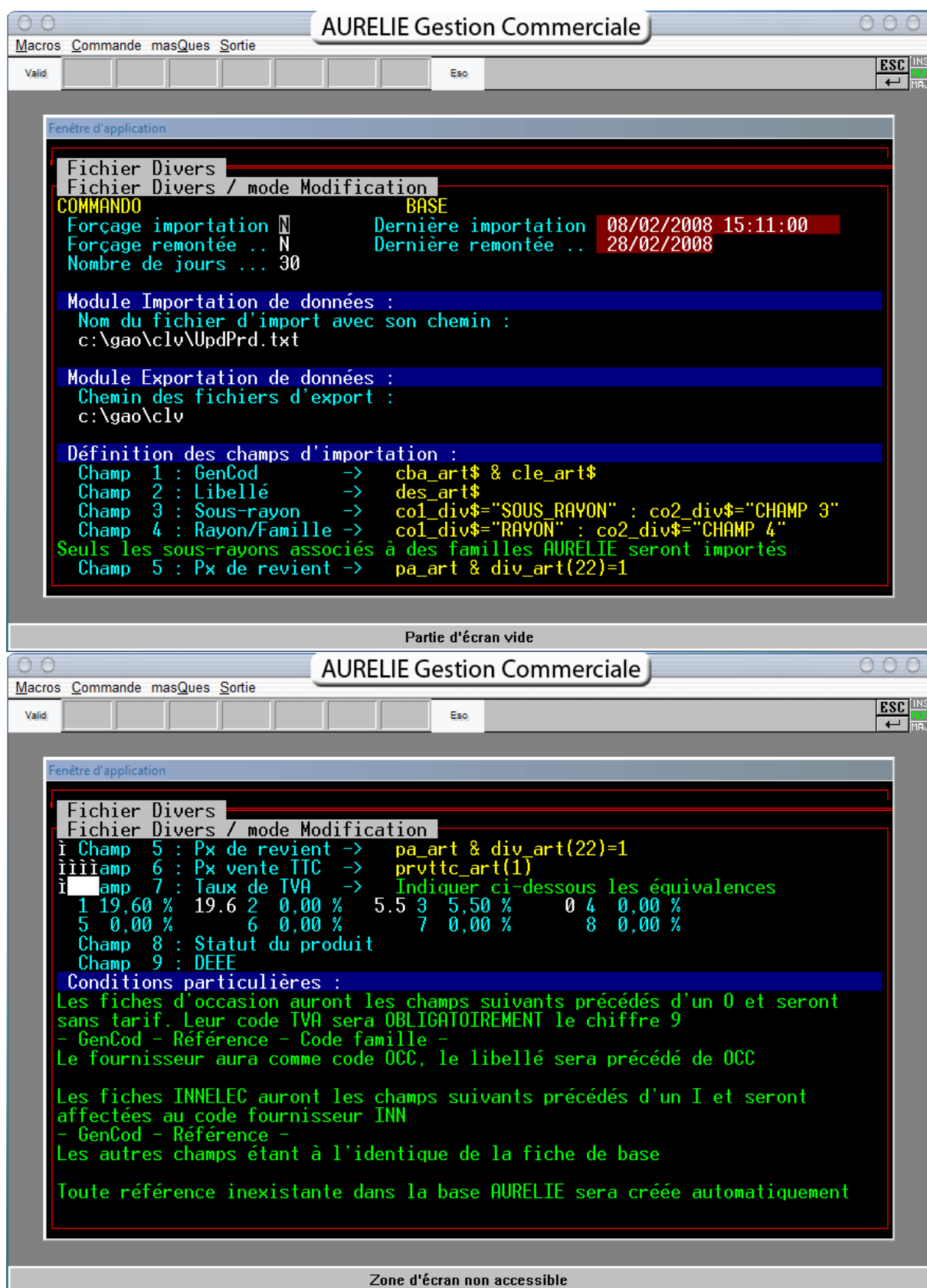
- Gestion Commerciale
- Fichiers
- Autres fichiers
- Fichiers divers
- Divers

2.2/ Paramétrage de base :

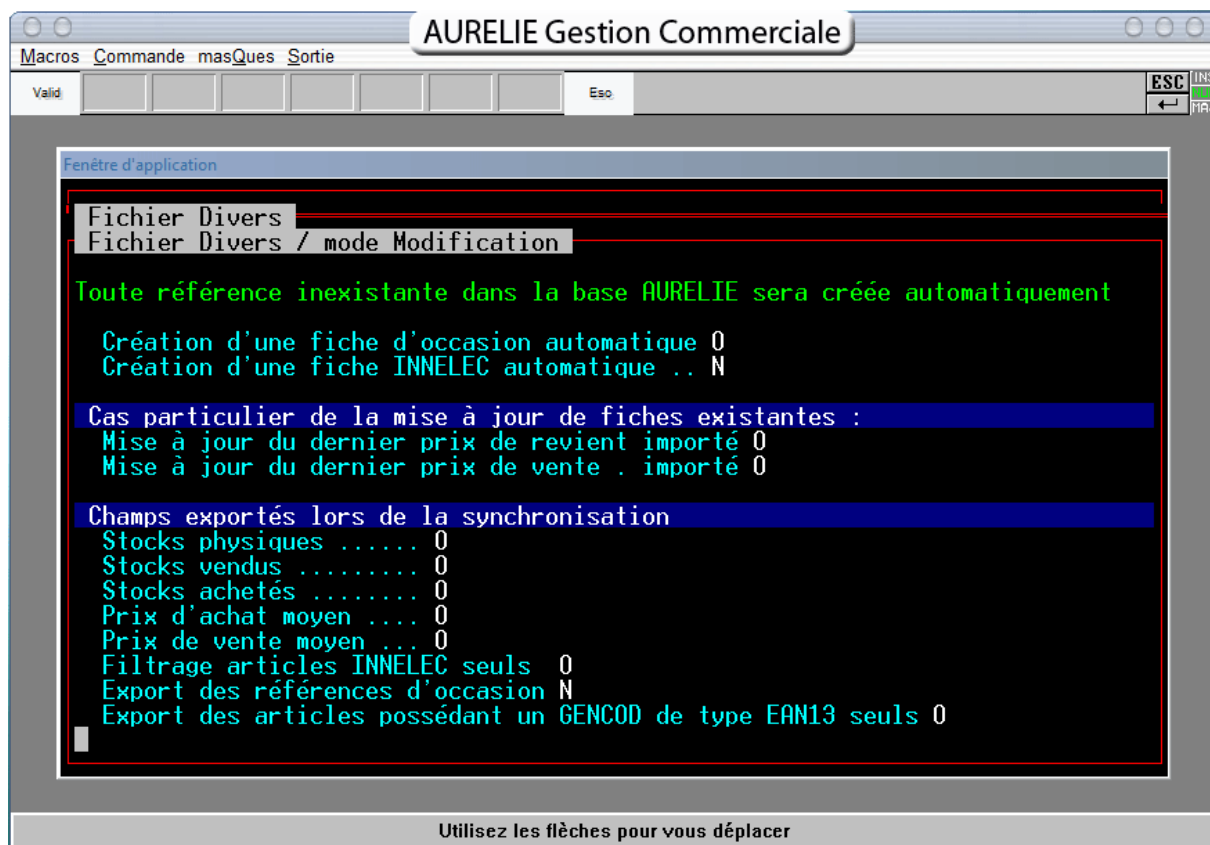
- Code 1 : COMMANDO
- Code 2 : BASE
- Indiquer les répertoires de stockage des données pour l'import et l'export
- Indiquer les équivalences des taux de TVA
- Il est possible de générer une fiche d'occasion automatiquement pour chaque fiche importée. Cette procédure appliquera les règles suivantes :
 - Code TVA 9 (0 %)
 - Référence précédée d' un O
 - Code famille article précédée d'un O
 - Mise à blanc des prix de vente
- Il est possible de générer une fiche neuve spécifique au fournisseur INNELEC pour chaque fiche importée. Cette procédure appliquera les règles suivantes :
 - Référence précédée d'un I
 - Code fournisseur INN
- Dans le cas de mise à jour de la base, il est possible de mettre à jour les derniers prix de ventes importés et/ou derniers prix de revient

AURELIE Gestion Commerciale

Mode d'emploi pour INTERFACAGE COMMANDO



AURELIE Gestion Commerciale
Mode d'emploi pour INTERFACAGE COMMANDO



2.3/ Correspondance familles COMMANDO / Aurélie :

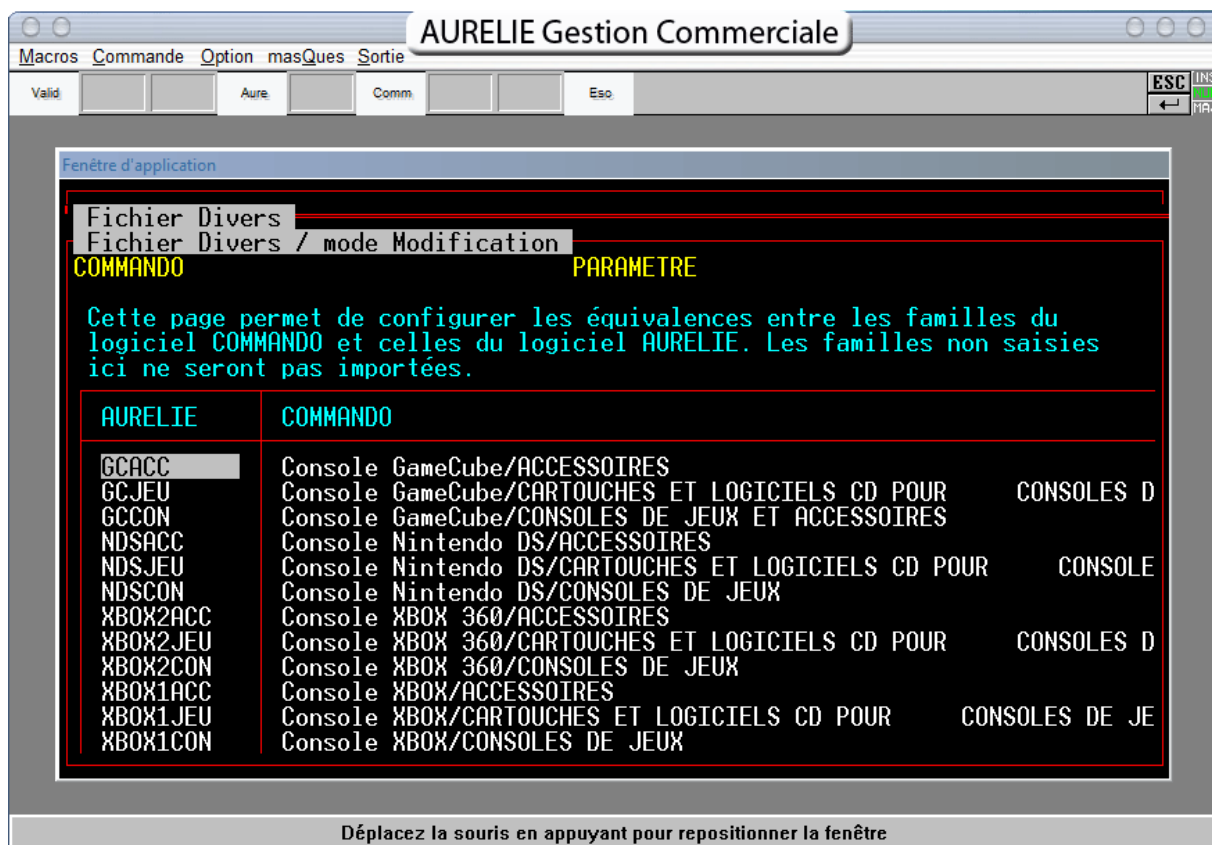
- Code 1 : COMMANDO
- Code 2 : PARAMETRE
- Il apparait un tableau permettant d'associer jusqu'à 100 familles.

En cours de saisie, plusieurs options sont disponibles :

- Génération base COMMANDO : Cette option lira la base à importer et génèrera une liste de familles
- Saisie des codes familles articles des deux logiciels. Un contrôle sera fait à la validation de l'écran afin de ne pas avoir de codes erronés.

Cette option permettant de choisir les familles à importer. Toutes les familles de produits n'étant pas exploitées sur chaque site.

AURELIE Gestion Commerciale
Mode d'emploi pour INTERFACAGE COMMANDO



3/ Utilisation de la synchronisation :

A chaque lancement du logiciel AURELIE ou à chaque fois qu'un utilisateur passera par le menu général du logiciel, il sera analysé la date et l'heure du fichier exporté par COMMANDO et ces éléments seront comparés avec ceux stockés dans le paramétrage de base. En effet, à chaque synchronisation, ils seront archivés automatiquement. Si un nouveau fichier est détecté, le logiciel AURELIE l'importera automatiquement sans aucune manipulation.

Dans le cas où vous désireriez forcer une synchronisation car elle se serait mal déroulée, par exemple, une coupure de courant pendant le traitement, il faudra retourner dans le paramétrage de base, une option est prévue à cet effet pour supprimer les date et heure de la dernière synchronisation.

4/ Export des données depuis AURELIE vers COMMANDO :

L'export sera fait une fois par jour au premier lancement du logiciel AURELIE. Il exportera les données du jour précédent.

Aucun élément n'est à configurer. Cette option étant activée si la licence du site client est prévue à cet effet après encore entre les sociétés INNELEC et le Magasin utilisateur des deux logiciels

5/ ANNEXES :

5.1/ Paramétrage automatique :

5.1.1/ Comment y aller ?

- Gestion Commerciale
- Applications
- Autres applications
- Applications spécifiques
- Paramétrage automatique de la société

5.1.2/ Qu'est il créé ?

Une arborescence complète correspondant à celle d'INNELEC créant un ensemble de « groupes », « rayons », « sous-rayons » & « familles ». Par exemple :

- Groupe : Sony (Neuf)
 - Rayon : Playstation 2 (Neuf)
 - Sous-rayons : Consoles de jeu (Neuf)
 - Famille : PSX2CON
- Groupe : Sony (Occasion)
 - Rayon : Playstation 2 (Occasion)
 - Sous-rayons : Consoles de jeu (Occasion)
 - Famille : OPSX2CON

5.1.3/ Contrainte de création :

Pour pouvoir utiliser cette arborescence, il faut supprimer les familles articles actuelles et l'arborescence datant de VIRTUA, puis réaffecter les nouvelles

AURELIE Gestion Commerciale
Mode d'emploi pour INTERFACAGE COMMANDO

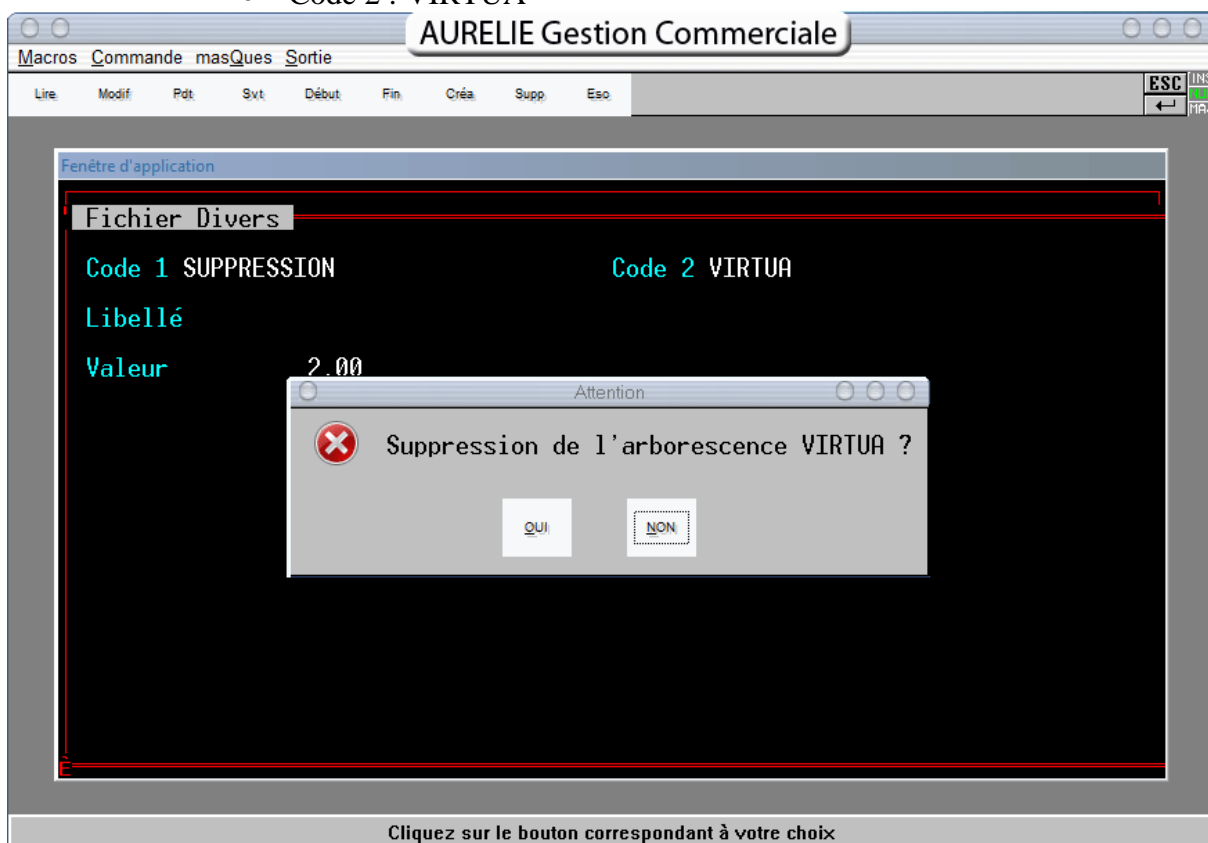
familles à chaque article, réaffectation effectuée automatiquement lors d'une synchronisation avec le fichier provenant du logiciel COMMANDO. Puis pour avoir de nouveau les statistiques mensuelles des familles, lancer une mise à jour des fichiers après modifications. Voici la liste des procédures à suivre :

5.1.3.1/ Suppression des familles articles :

- Gestion Commerciale
- Fichiers
- Autres fichiers
- Fichiers comptables
- Familles articles
- Cliquer sur le menu Commande
- Sélectionner « suppression d'un ensemble de fiches »
- Mettre comme condition : « a=0 »
- Valider par la touche F1
- ATTENTION, CETTE PROCEDURE EST SANS RETOUR

5.1.3.2/ Suppression de l'ancienne arborescence :

- Gestion Commerciale
- Fichiers
- Autres fichiers
- Fichiers divers
- Divers
- Code 1 : SUPPRESSION
- Code 2 : VIRTUA



5.2/ Répertoire des données du logiciel COMMANDO :

Pour que le logiciel AURELIE puisse analyser le fichier du logiciel COMMANDO, le chemin à indiquer est à donner A PARTIR du serveur Windows 2000 où est installé le logiciel AURELIE. Il faudra donc partager ce répertoire si les deux logiciels ne sont pas installés sur le même PC. Le logiciel AURELIE tournant dans une session OS/2 du PC sous Windows 2000, il a la contrainte des noms de répertoires limités à 8 caractères sans espaces. Donner un nom simple au partage et au PC, par exemple :

[\\PCCOM\COMMANDO\UpdDrv.txt](#)

5.3/ Remontée d'informations vers COMMANDO :

Cette remontée n'est effective que si accord entre le Magasin utilisant AURELIE et la société INNELEC, elle ne remonte pas le chiffre d'affaire du magasin, mais SEULEMENT les quantités vendues par référence, et ce à fins de statistiques. La liste des données « remontables » étant les suivantes :

- Quantité en stock au moment de l'extraction
- Quantité vendue pour la période en cours (période en cours = J si un export a été fait la veille, ou toutes dates depuis J-x si le dernier export a été fait à J-x, ceci afin de récupérer tous les mouvements même si le traitement n'est pas fait quotidiennement)
- **Quantité achetée pour la période en cours**
- **Prix de vente moyen constaté, pour la période en cours**
- **Prix d'achat moyen constaté, pour la période en cours**

Chacune des 3 dernières données étant facultative et étant dans l'accord conclu entre les deux sociétés.

Il est possible dans le paramétrage de n'exporter les fiches que dans ces cas :

- Fiches associées au fournisseur INNELEC seulement
- Fiches d'occasion
- Fiche dont la référence est un Gencod à la norme EAN13